

No.78

母屋・昭和30年ごろ建築  
離れ家・昭和50年ごろ建築

即内覧可



修繕必要度	必要無し	ごく一部必要	数ヶ所必要	かなり必要
-------	------	--------	-------	-------

トイレの水洗化	済み	未
---------	----	---

家財	全く無し	あるが支障ない程度	撤去が必要	大々的な撤去が必要
----	------	-----------	-------	-----------

周辺の景観	人里から離れている	民家に囲まれている	田畑と民家
-------	-----------	-----------	-------

物件所在地	八頭町下野			
	スーパー	6km(トスク船岡店)	保育所	5.6km(船岡保育所)
	コンビニ	8.9km(ローソン・ポプラ西御門店)	小学校	5.6km(船岡小学校)
	郵便局	6.0km(船岡郵便局)		
	役場	5.8km(船岡庁舎)		

形態	木造	鉄骨
----	----	----

階数	平屋	2階建て
----	----	------

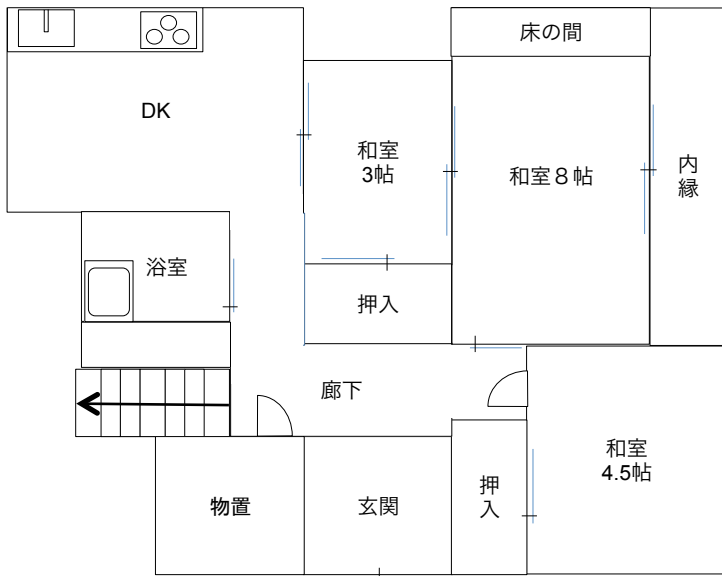
間取り(一階)	和室	8畳 × 1 6畳 × 2 3畳、4畳半
	その他	台所、風呂、トイレ
間取り(二階)	和室	4畳半 × 1
	洋室	
	その他	

駐車場	無	別料金で借りること可	1台有り	2台以上有り
-----	---	------------	------	--------

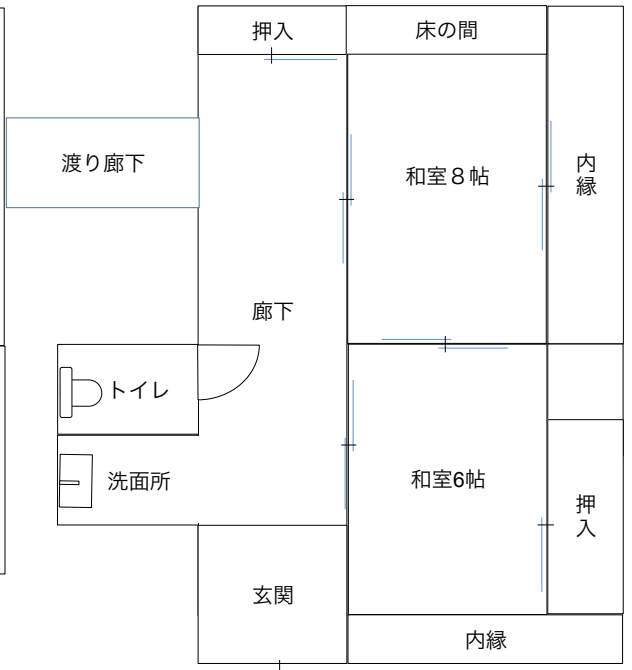
農地	無	家庭菜園程度	農地あり
----	---	--------	------

備考	売却希望、賃貸の場合は将来的な購入を見越した賃貸の場合のみ。広大な農地あり、農地の管理も担うことを売却・賃貸の条件とする。
----	---

1F



母屋



離れ家

2F

