



参考価格	賃貸:3万円	売却:200万円
------	--------	----------

築年度	昭和46年ごろ建築	内覧	随時内覧可
-----	-----------	----	-------

修繕必要度	必要無し	ごく一部必要	数ヶ所必要	かなり必要
-------	------	--------	-------	-------

トイレの水洗化	済み	未
---------	----	---

家財	全く無し	あるが支障ない程度	撤去が必要	大々的な撤去が必要
----	------	-----------	-------	-----------

周辺の景観	人里から離れている	民家に囲まれている	田畑と民家
-------	-----------	-----------	-------

物件所在地	八頭町野町			
	スーパー	7.7km(天満屋ハピーズ郡家店)	保育所	7.2km(郡家東保育所)
	コンビニ	9.7km(ローソンポプラ八頭西御門店)	小学校	7.5km(郡家東小学校)
	郵便局	2.2km(中私都郵便局)		
	役場	9.8km(八頭町役場本庁舎)		

形態	木造	鉄骨
----	----	----

階数	平屋	2階建て
----	----	------

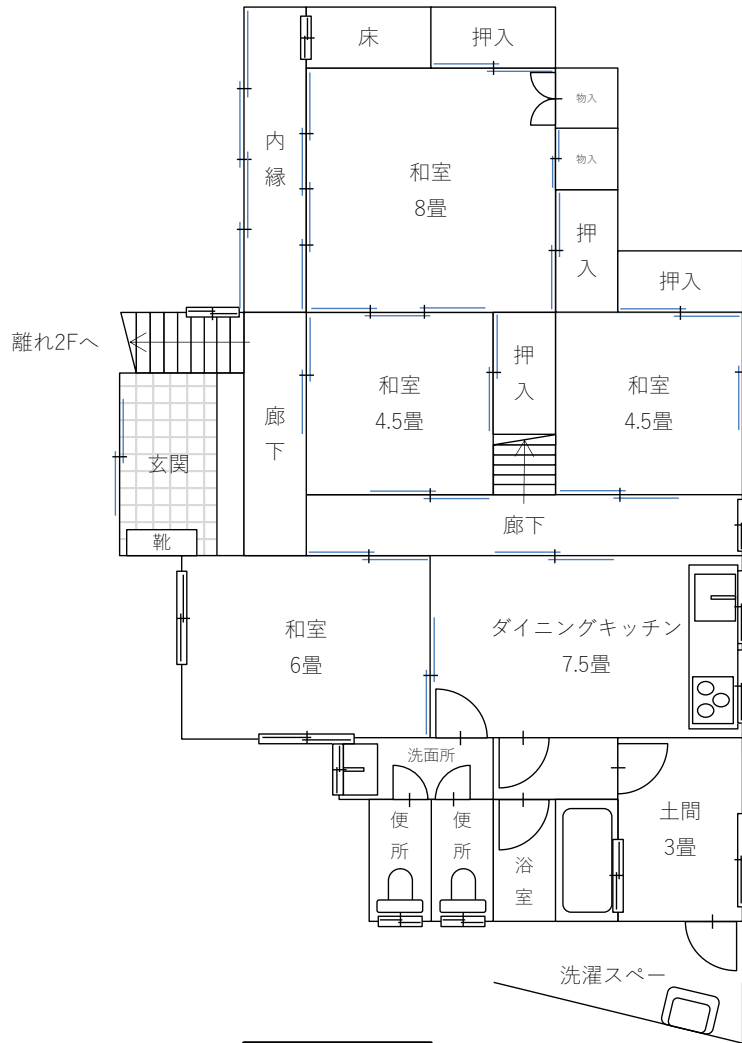
間取り(一階)	和室	4畳半 × 2
		6畳 × 1
		8畳 × 1
洋室		
その他	台所、風呂、トイレ×2	
間取り(二階)	和室	4畳半 × 1
		6畳 × 2
		8畳 × 1
	洋室	
その他		

駐車場	無	別料金で借りること可	1台有り	2台以上有り
-----	---	------------	------	--------

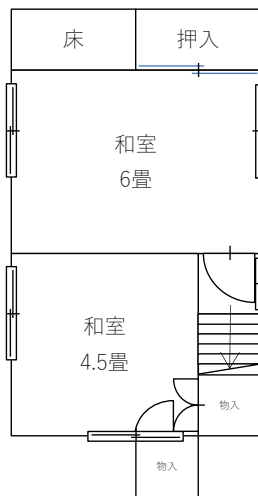
農地	無	家庭菜園程度	農地あり
----	---	--------	------

備考	家財が多く残っており、入居者で撤去希望
----	---------------------

1F



母屋2F



離れ2F

